



Protecting values

Kaitstud Protan kattega katus

Tehnilised joonised





Kaitstud Protan kattega katus

Joonis nr.:	Nimetus:	Lk.:
60-10-01	Kruusaga koormatud katus.....	5
60-10-02	Kruusaga koormatud duo-katus.....	5
60-15-01	Soojustamata katus betoonplaatidega	6
60-15-02	Soojustamata katus puitrestiga.....	6
60-15-03	Soojustamata katus keraamiliste plaatidega.....	7
60-15-04	Käidav soojustatud katus.....	7
60-15-05	Käidav soojustatud duo-katus.....	8
60-15-06	Käidava katuse parapetisõlm.....	8
60-15-07	Käidava katuse räästasõlm.....	9
60-15-08	Käidava katuse seinasõlm.....	9
60-20-01	Mätaskatus.....	10
60-20-02	Mätaskatuse räästasõlm.....	10
60-20-03	Murukatus - soojustamata.....	11
60-20-04	Murukatus - soojustatud.....	11
60-20-05	Soojustatud duo-murukatus.....	12
60-20-06	Murukatuse seinasõlm.....	12
60-25-01	Madal-taimkattega soojustamata lamekatus.....	13
60-25-02	Madal-taimkattega soojustamata kaldkatus.....	13
60-25-03	Madal-taimkattega soojustatud lamekatus.....	14

Eralduskihid Protan PVC ja FPO katusekatetele

Eralduskiht katusekatte ja aluspinna vahel on paljudel juhtudel vajalik selleks, et kaitsta katusekatet keemiliste ja / või mehaaniliste mõjutuste eest.

Eralduskiht peab toimima kõikide tingimuste juures, millega katusekate oma eluea jooksul kokku puutub.

- *Migratsioonitõkked paigaldatakse kahe kihi vahele, et vältida keemilist vastasmõju.*
- *Liugekihid paigaldatakse materjalidevahelise hõõrdumise vältimiseks.*
- *Tasanduskihid paigaldatakse peamiselt esteetilistel põhjustel.*
- *Kaitsekihid paigaldatakse katusekatte peale, et kaitsta seda peamiselt mehaaniliste vigastuste eest (Protan soovib kaitsekihiks 1,2-2,0mm PVC-materjali, alternatiivina polüpropüleenkangast > 300g/m²)*

Tabel: Eralduskihid Protan PVC ja FPO katusekatetele

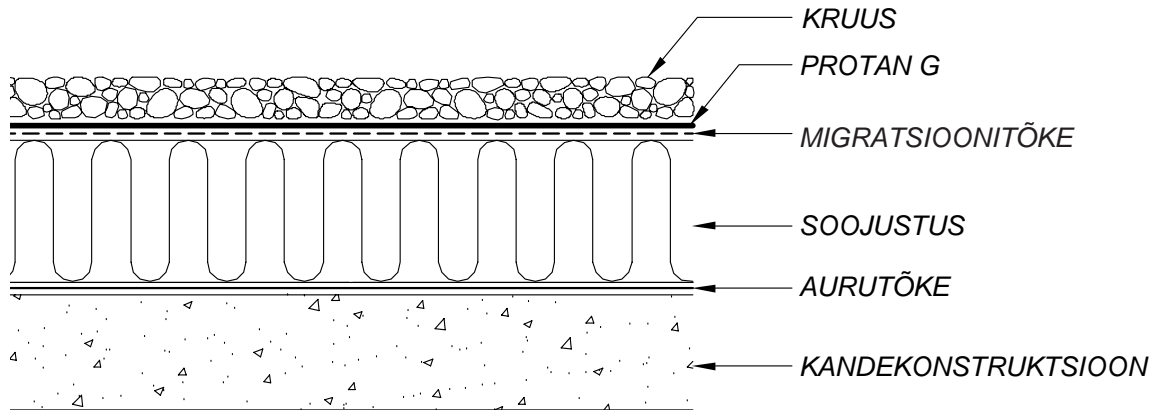
Aluspinna materjal	Protan PVC-kate		Protan FP-kate
Vana bituumenkatuse	Protan EX Protan EX on lamineeritud 140g/m ² polüpropüleenkangaga	Protan SE Protan SE ja bituumenkatte vahele tuleb paigaldada migratsioonitõke, min. 140g/m ² Protan soovib kasutada: Fibertex F2B, 140g/m ² tarnitud Protan AS-i poolt	Protan FP On soovitatav paigaldada eralduskangas, sest bituumen võib difusiooni teel imbuda FPO materjali, mille tagajärjel halveneb katuse esteetiline väljanägemine. (katte omadusi see ei mõjuta) Protan soovib kasutada: Fibertex F2B, 140g/m ² , tarnitud Protan AS-i poolt
EPS/XPS-soojustus	Protan EXG Protan EXG on lamineeritud klaasfiiberkangaga, 60g/m ²	Protan SE Protan SE ja EPS/XPS plaatide vahele tuleb paigaldada migratsioonitõke, min 50g/m ² Protan soovib kasutada: klaasfiiberkangas, 50g/m ² , tarnitud Protan AS poolt	X
Tasandatud betoon või kergbetoon	Protan SE Protan SE ja betoonaluse vahele tuleb paigaldada liuge- / tasandus-kiht. Protan soovib kasutada: Fibertex F4M 300g/m ² PP, tarnitud Protan AS-i poolt. NB! Polüesterkangast betoonalusel kasutada ei tohi!		Protan FP Protan FP ja betoonaluse vahele tuleb paigaldada liuge- / tasanduskiht. Protan soovib kasutada: Fibertex F4M 300g/m ² PP tarnitud Protan AS-i poolt. NB! Polüesterkangast betoonalusel kasutada ei tohi!
Puitalus	Sama, mis bituumenaluse korral		Sama, mis bituumenaluse korral
Kummi (matid, plaadid, tihendid jne.)	Sama, mis bituumenaluse korral		Sama, mis bituumenaluse korral
Mehaaniliselt kinnitatud vana polümeerkatusekate	Sama, mis vana bituumenkatuse korral (140g/m ² PP-kangas /geotekstiil) Vana katusekate tuleb katuseäärte, läbiviikude, kinnitusvahendite jne. juurest läbi lõigata, et vähendada uutele kinnitusvahenditele üle kanduvaid pingeid ja kiirendada katusekonstruktsioonist võimaliku niiskuse väljakuivamist		Sama, mis vana bituumenkatuse korral (140g/m ² PP-kangas /geotekstiil). Vana katusekate tuleb katuseäärte, läbiviikude, kinnitusvahendite jne. juurest läbi lõigata, et vähendada uutele kinnitusvahenditele üle kanduvaid pingeid ja kiirendada katusekonstruktsioonist võimaliku niiskuse väljakuivamist
Kruusaga koormatud vana polümeer-katusekate	Kui võimalik, tuleb vana katusekate eemaldada. Kui see ei ole teostatav, tuleb vana katusekate katuseäärte, läbiviikude, kinnitusvahendite jne. juurest läbi lõigata, et vähendada uutele kinnitusvahenditele üle kanduvaid pingeid ja kiirendada katusekonstruktsioonist võimaliku niiskuse väljakuivamist		Kui võimalik, tuleb vana katusekate eemaldada. Kui see ei ole teostatav, tuleb vana katusekate katuseäärte, läbiviikude, kinnitusvahendite jne. juurest läbi lõigata, et vähendada uutele kinnitusvahenditele üle kanduvaid pingeid ja kiirendada katusekonstruktsioonist võimaliku niiskuse väljakuivamist

Kruusaga koormatud katus

Joonis nr.: 60-10-01

Versioon nr.: 01-2004

Ei ole mõõtkavas

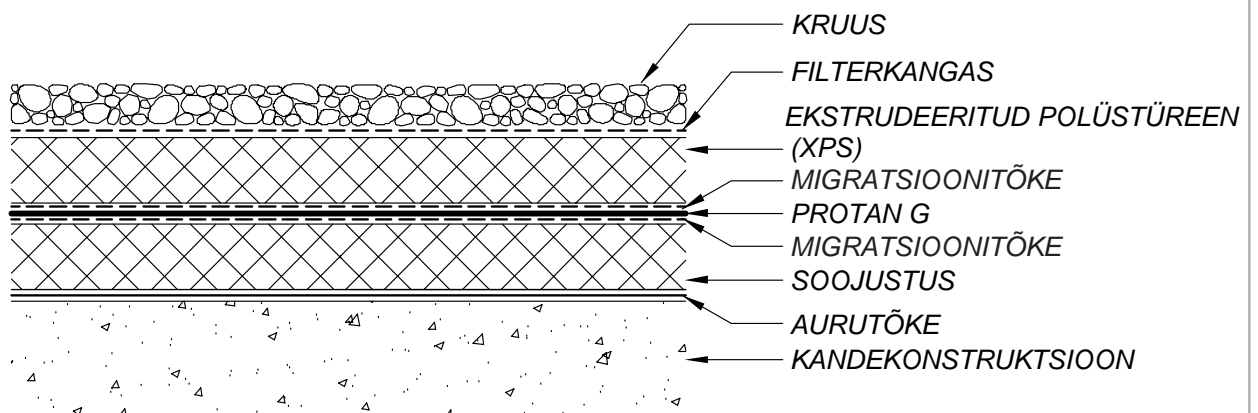


Kruusaga koormatud duo-katus

Joonis nr.: 60-10-02

Versioon nr.: 01-2004

Ei ole mõõtkavas

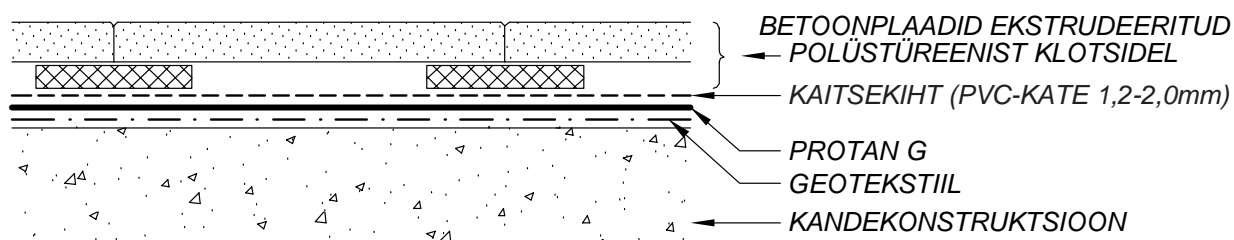


Soojustamata katus betoonplaatidega

Joonis nr.: 60-15-01

Versioon nr.: 01-2004

Ei ole mõõtkavas

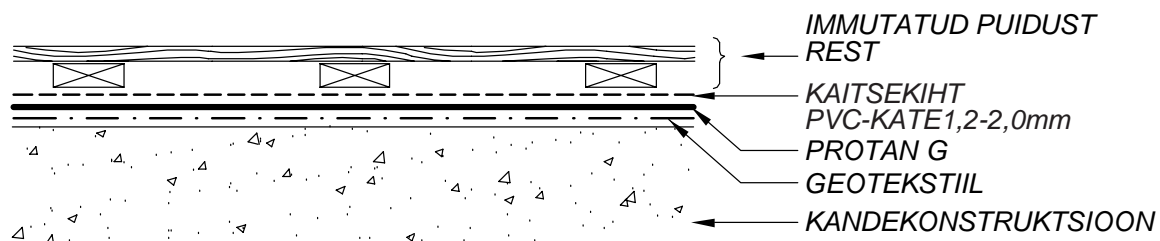


Soojustamata katus puitrestiga

Joonis nr.: 60-15-02

Versioon nr.: 01-2004

Ei ole mõõtkavas

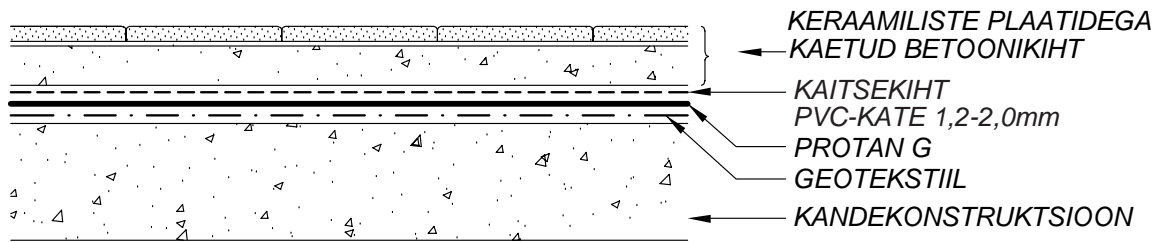


Soojustamata katus keraamiliste plaatidega

Joonis nr.: 60-15-03

Versioon nr.: 01-2004

Ei ole mõõtkavas

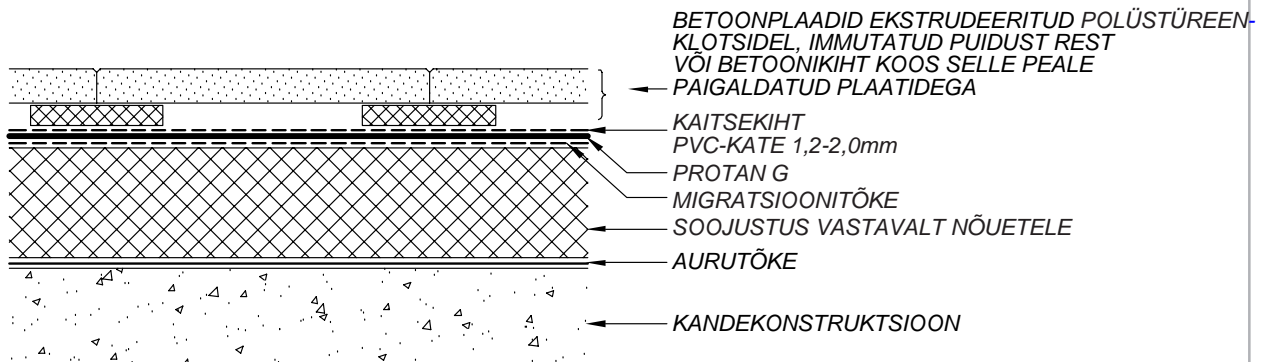


Käidav soojustatud katus

Joonis nr.: 60-15-04

Versioon nr.: 01-2004

Ei ole mõõtkavas

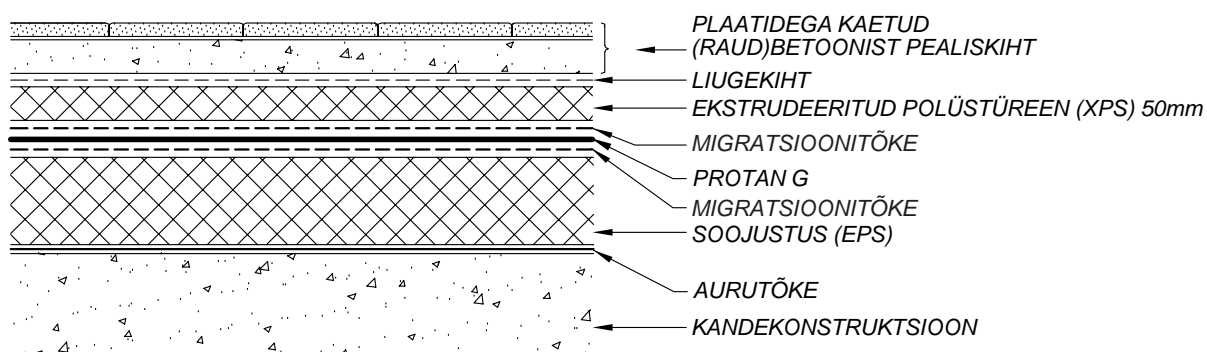


Käidav soojustatud duo-katus

Joonis nr.: 60-15-05

Versioon nr.: 01-2004

Ei ole mõõtkavas

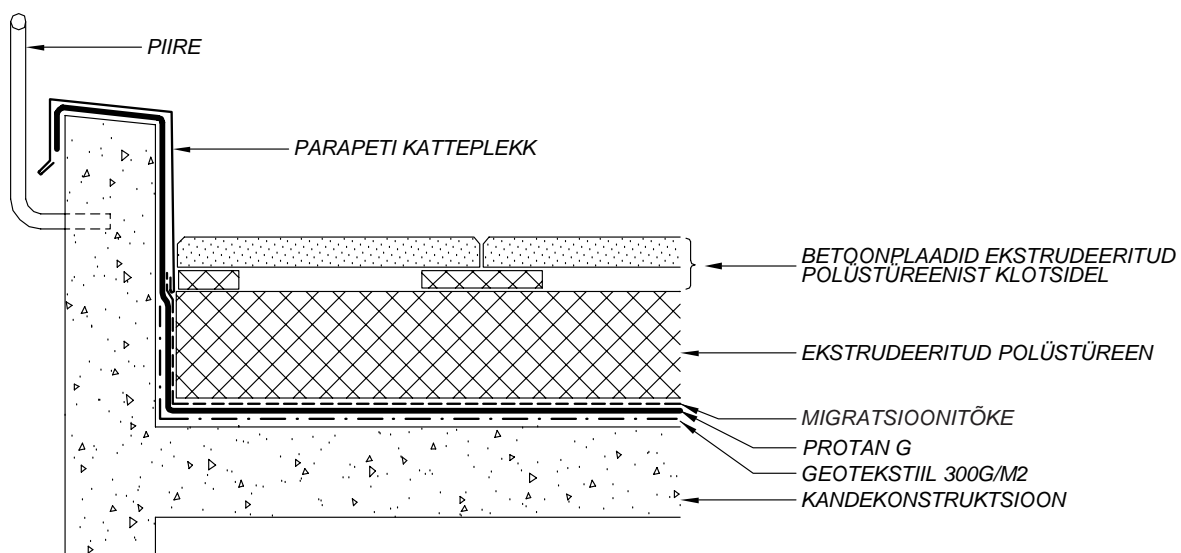


Käidava katuse parapetisõlm

Joonis nr.: 60-15-06

Versioon nr.: 01-2004

Ei ole mõõtkavas

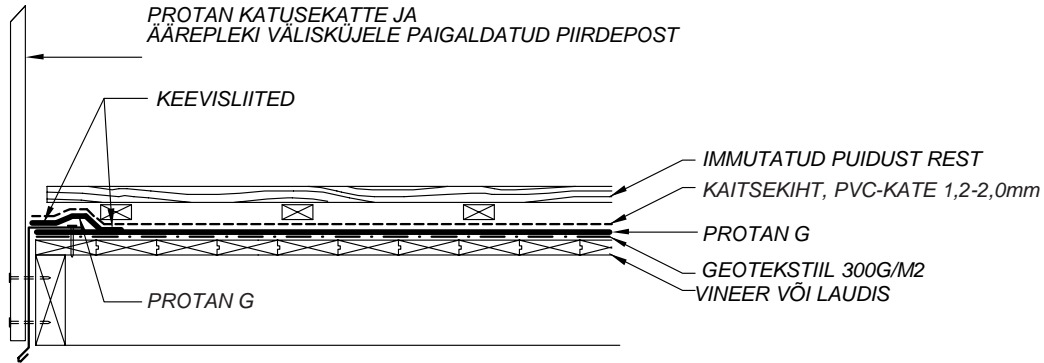


Käidava katuse räästasõlm

Joonis nr.: 60-15-07

Versioon nr.: 01-2004

Ei ole mõõtkavas

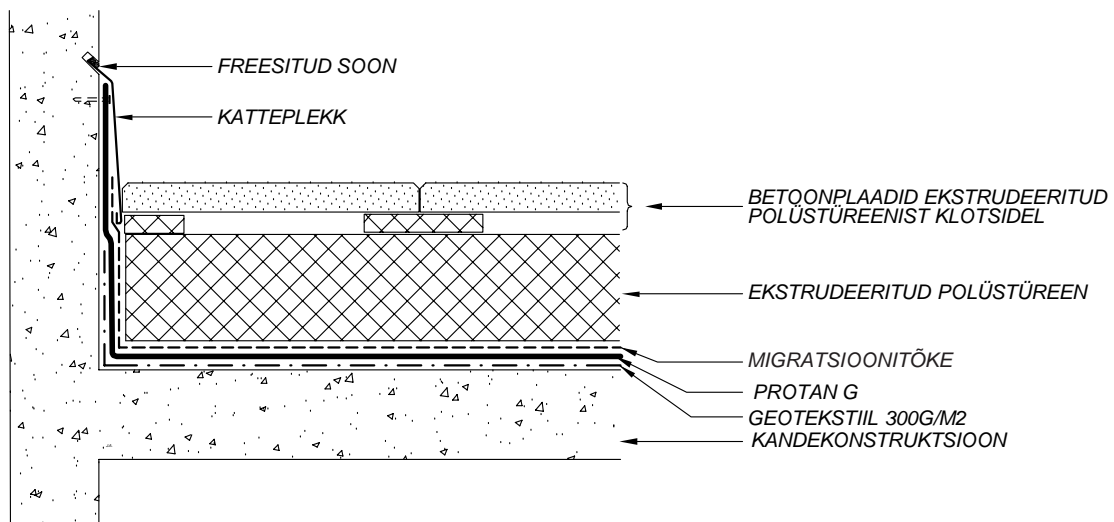


Käidava katuse seinasõlm

Joonis nr.: 60-15-08

Versioon nr.: 01-2004

Ei ole mõõtkavas

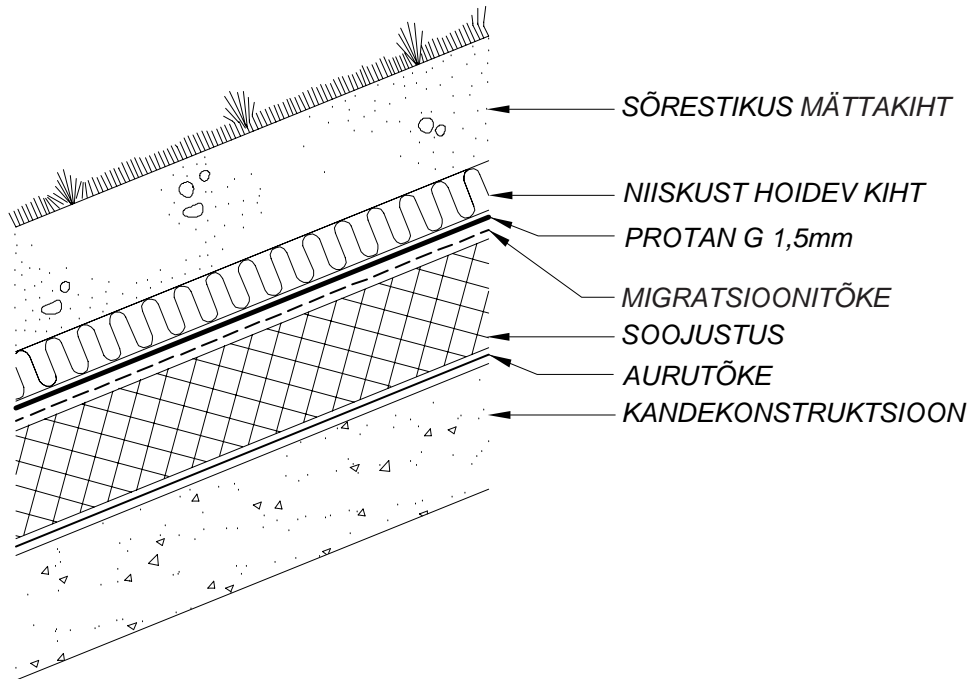


Mätaskatus

Joonis nr.: 60-20-01

Versioon nr.: 01-2004

Ei ole mõõtkavas

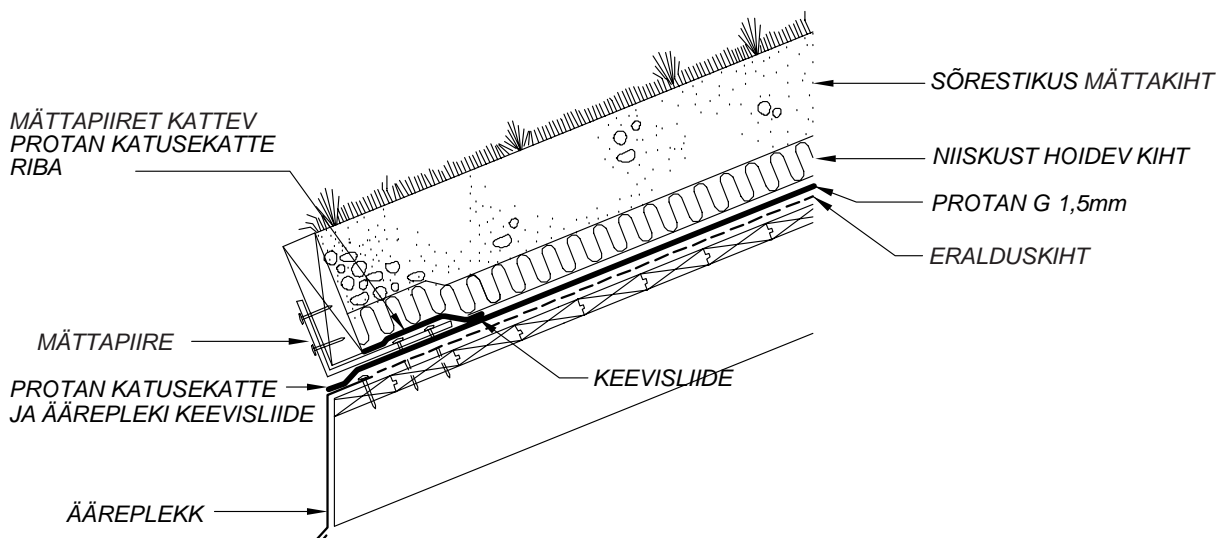


Mätaskatuse räästasõlm

Joonis nr.: 60-20-02

Versioon nr.: 01-2004

Ei ole mõõtkavas

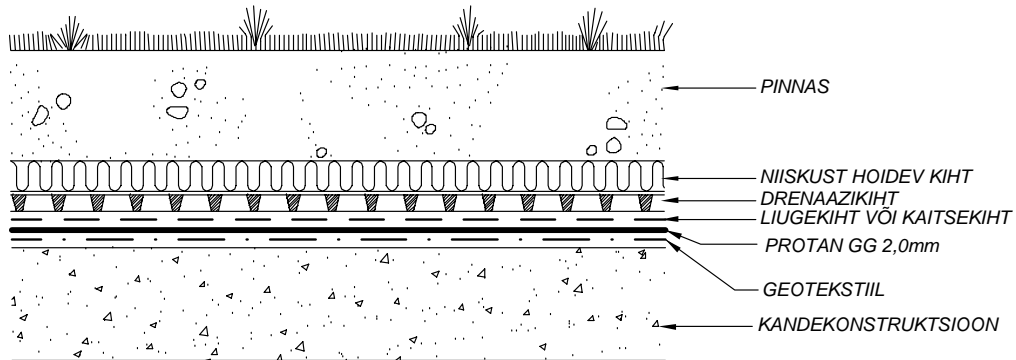


Murukatus - soojustamata

Joonis nr.: 60-20-03

Versioon nr.: 01-2004

Ei ole mõõtkavas

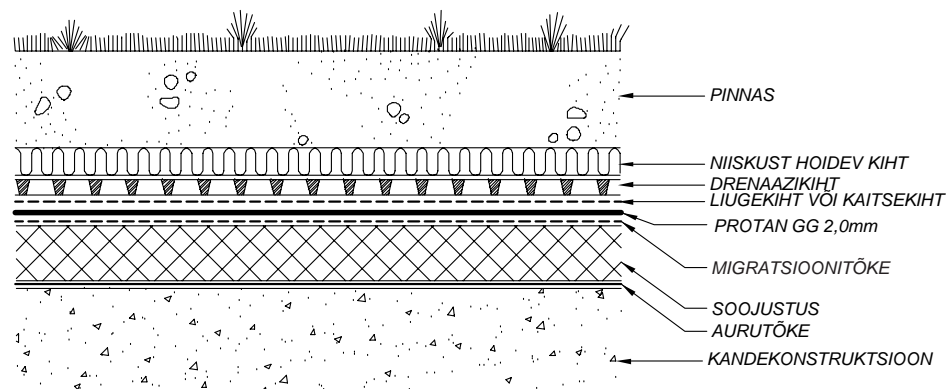


Murukatus - soojustatud

Joonis nr.: 60-20-04

Versioon nr.: 01-2004

Ei ole mõõtkavas

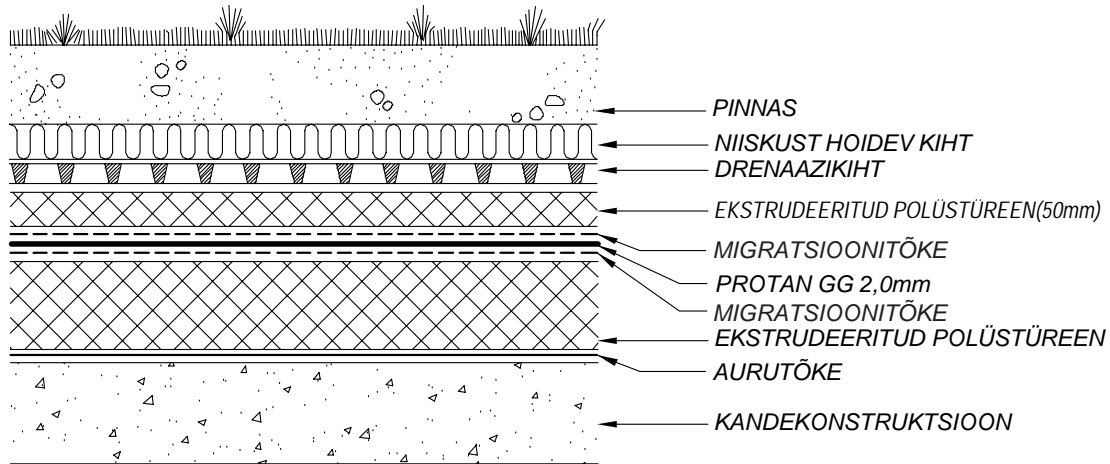


Soojustatud duo-murukatus

Joonis nr.: 60-20-05

Versioon nr.: 01-2004

Ei ole mõõtkavas

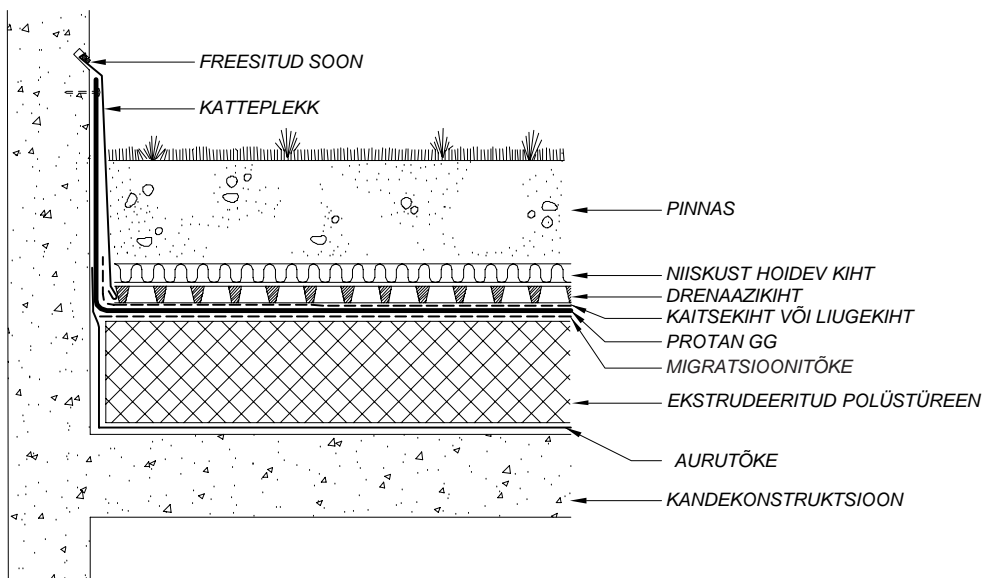


Murukatuse seinasõlm

Joonis nr.: 60-20-06

Versioon nr.: 01-2004

Ei ole mõõtkavas

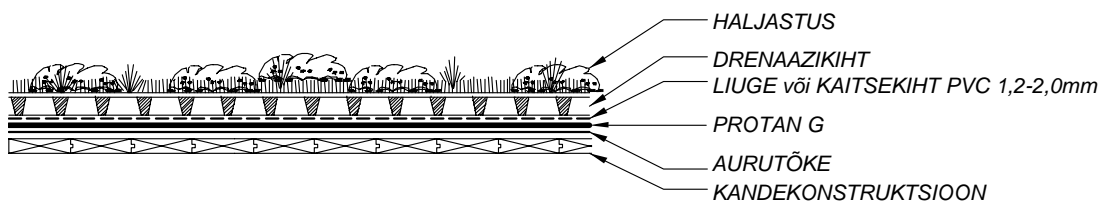


Madal-taimkattega soojustamata lamekatus

Joonis nr.: 60-25-01

Versioon nr.: 01-2004

Ei ole mõõtkavas

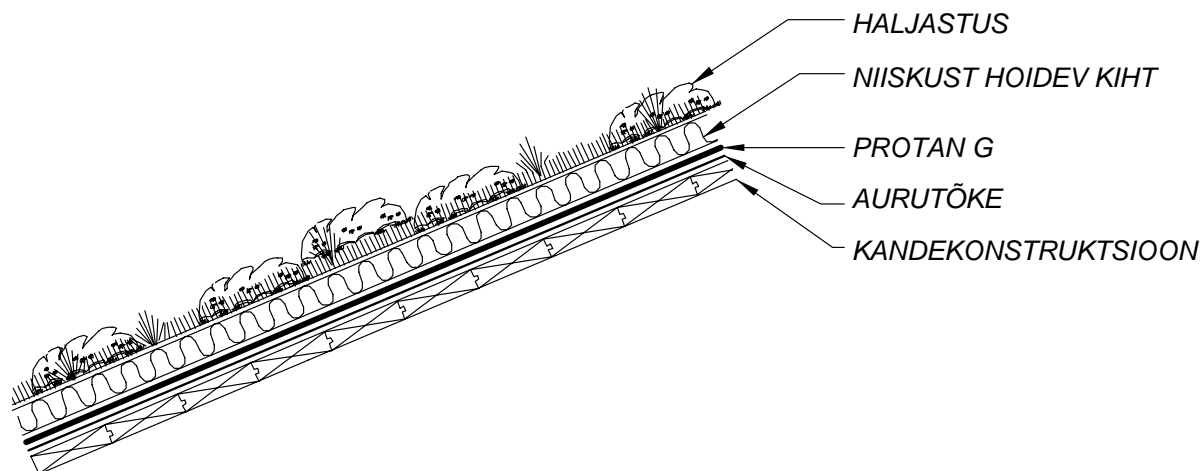


Madal-taimkattega soojustamata kaldkatus

Joonis nr.: 60-25-02

Versioon nr.: 01-2004

Ei ole mõõtkavas

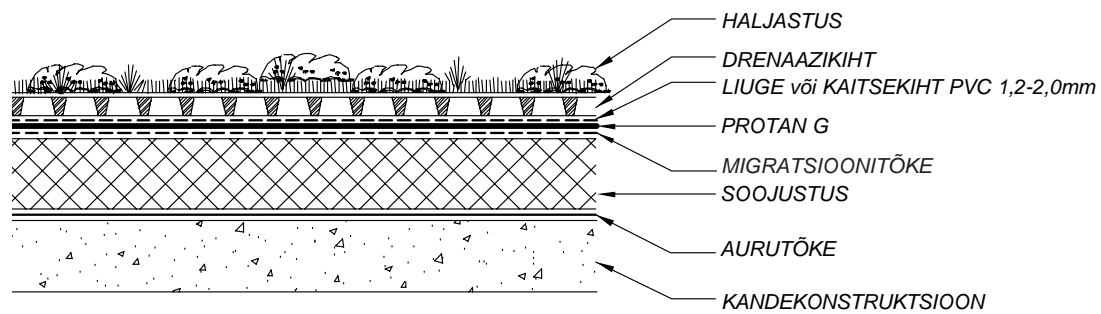


Madal-taimkattega soojustatud lamekatus

Joonis nr.: 60-25-03

Versioon nr.: 01-2004

Ei ole mõõtkavas



Muud tehnilised joonised

Kaitsmata Protan kattega katus



Protan katuse renoveerimissüsteemid



Protan terrassid ja rõdud



Kaitstud Protan kattega katus



Protan Tehnilised joonised



Tootja: Protan AS, Norra
Protan toodete maaletooja: Maleko AS
Laki 14a Tallinn 10621
Tel 6644 950 Faks 6644 95
www.maleko.ee