



Protan terrassid ja rõdud

Süsteemi spetsifikatsioon



Protecting values

# Protan terrassid ja rõdud

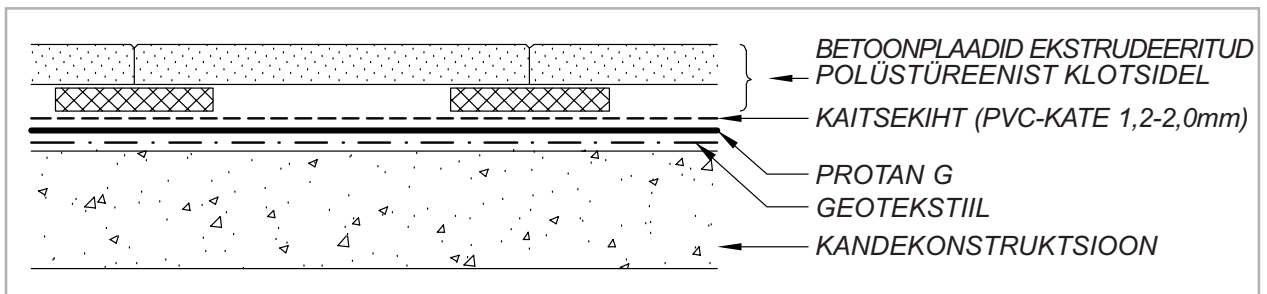
Protan on terrasside ja rõdude katmiseks välja töötanud kaks ühekihilise kattega lahendust:

- Kaitstud Protan terrassikate – kaetud sillutiskivide, betoonplaatide, puitrestide või muu sarnasega.
- Kaitsmata Protan terrassikate – suure kulumiskindluse ja libisemisvastase pinnatöötusega kate, mis on nii hüdroisolatsiooniks kui ka viimistluskihiks.

## Protan G 1,5mm – kaitstud terrassikate

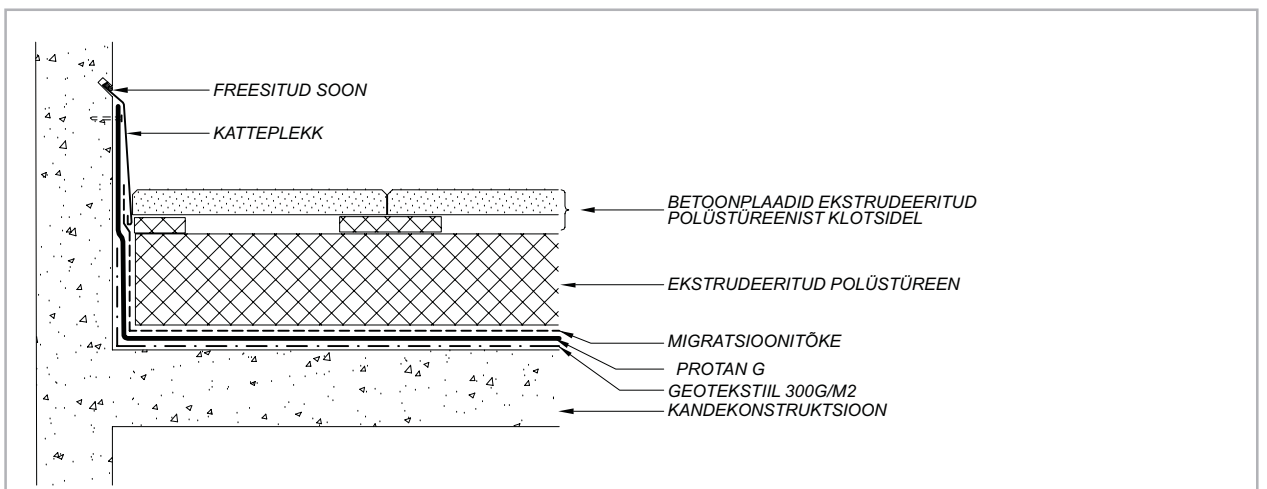
Protan G 1,5mm on veekindel kate (hüdroisolatsioon), mis on ette nähtud kasutamiseks suure käimis-koormusega terrassikonstruktsioonides.

Hüdroisolatsioon kaetakse betoonplaatide, puitrestide, betoonvalu või mõne muu selleks otstarbeks mõeldud materjaliga.



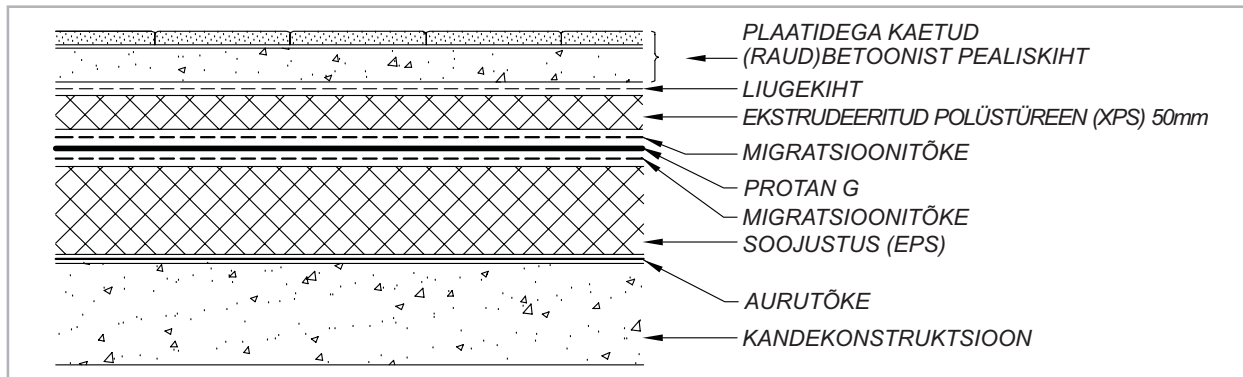
Mehaaniliste vigastuste ja keemiliste mõjutuste vältimiseks tuleb hüdroisolatsiooni peale paigaldada kaitsekiht (soovitavalt PVC-rullmaterjal 1,2 – 2,0mm).

Protan G on UV-kindel ning seetõttu ei ole päikesele avatud vertikaalpindade täiendav kaitsmine vajalik.



Protan G 1,5mm paigaldatakse lahtiselt soojustatud või soojustamata alusele, kõik ühendused teostatakse kuumõhukeevitusega. Soojustatud konstruktsioonis võib

katte paigaldada kas soojusisolatsiooni peale või alla. Alternatiivseks lahenduseks on duo-konstruktsioon, kus kate paigaldatakse kahe soojustuskihi vahele.



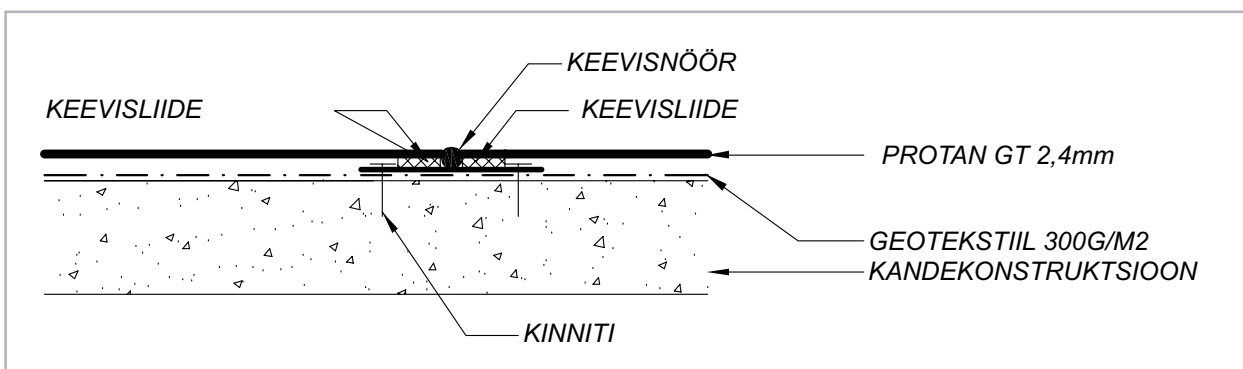
Juhtudel kui soojustus paigaldatakse hüdroisolatsiooni peale ehk „märjale“ poolele, tuleb kasutada vett mitteimavat soojustust (nt. pressitud polüstüreen, XPS).

Protan G-d reeglina horisontaalpinnal mehaaniliselt ei kinnitata.

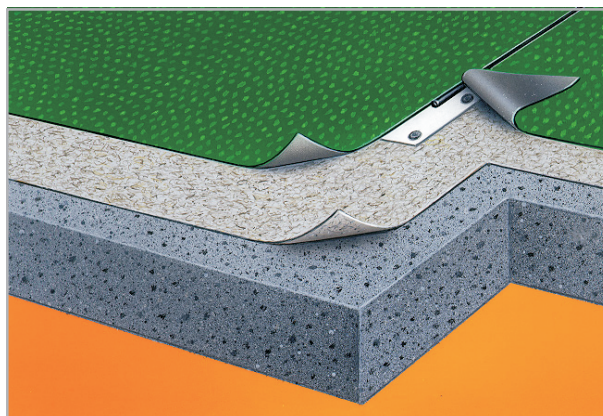
## Protan GT - kaitsmata terrassikate

Protan GT on põhiolemuselt PVC-põrandakate, millele lisatud plastifikaatorid ja UV-stabilisaatorid teevad selle sobivaks välitingimustes kasutamiseks. Kate on klaaskiudkangaga armeeritud ja suure kulumiskindlusega.

Kõik ühendused keevitatakse kuuma õhuga veekindlaks. Ülespöörded ja detailid teostatakse sama värvi kattega, mis tagab paigalduse ühetaolisuse.



Paigaldustulemus sõltub suurel määral aluspinnast. Kuna Protan GT mõõtmed püsivad stabiilsena, siis saavutatakse parim tulemus selle paigaldamisel stabiilsele alusele, näiteks siledale betoonile. Protan GT mehaanilisel kinnitamisel kasutatavate metallseibide ja aluspinna võimalike ebatasasuste peitmiseks paigaldatakse terrassikatte alla polüpropüleenkangas 300g/m<sup>2</sup>, tagades esteetilisest seisukohast parema tulemuse. (Ebastabiilsele alusele paigaldamisel, nagu näiteks OSB ja vineer, võivad terrassikattesse tekkida voldid).



Protan GT 2,4mm paigaldatakse horisontaalpindadele. Ülespöörete jaoks ja detailide katmiseks kasutatakse Protan GT 1,4mm.

Terrassikatte ühendamisel keevitatakse paanide servad mehaaniliselt kinnitatud ühendusriba külge, jättes servade vahele 2-3mm vahe PVC-keevisnööri jaoks.

Terrassikatte paigaldamisel alla +10°C tuleb tarvitusele võtta erimeetmed.

Kus on võimalik, lõpetatakse ülespööre fassaadikatte taga. Teistel juhtudel pööratakse kate seinale ja paigaldatakse plekist lõpetusprofiil, mis tihendatakse hermeetikuga.

Räästaosadel keevitatakse terrassikatte vahetult eelnevalt paigaldatud PVC-kihiga ääreplekkide külge.

Protan terrassid ja rõdud  
Süsteemi spetsifikatsioon



Tootja: Protan AS, Norra  
Protan toodete maaletooja Maleko AS  
Laki 14a Tallinn 10621  
Tel. 6644 950 Faks 6644 951  
[www.maleko.ee](http://www.maleko.ee)